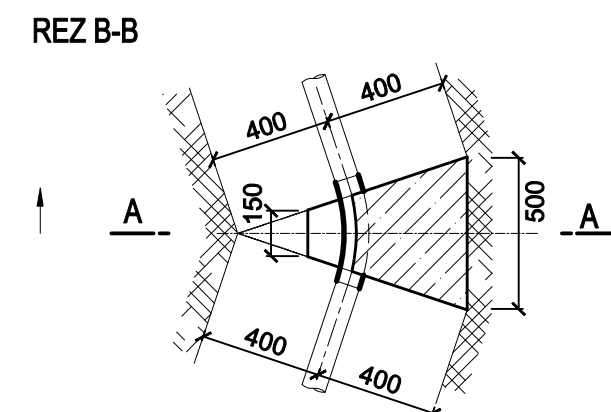
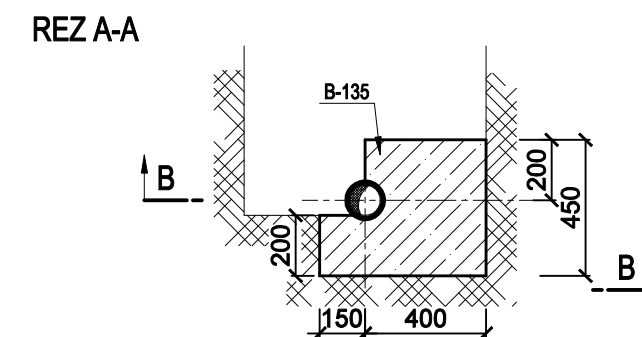
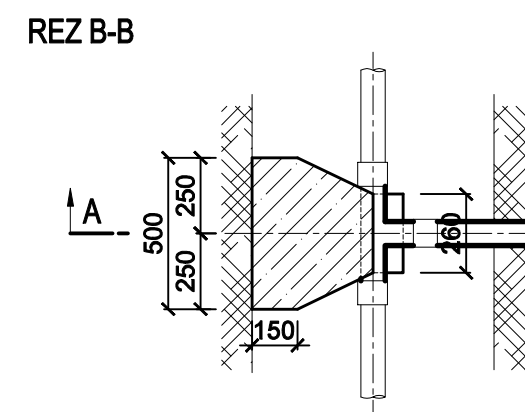
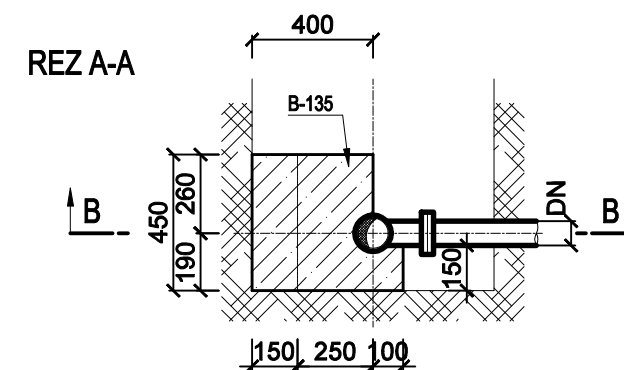


LEGENDA :

- 1 - MOSADZNÁ SKRUTKA M6*45 - 2 KS
- 2 - MOSADZNÁ PODLOŽKA M6
- 3 - MOSADZNÁ MATICA M6
- 4 - MOSADZNÁ SKRUTKA M6*75
- 5 - IZOLAČNÁ DOŠTIČKA cca 150*50*8mm
napr. TEXGUMOID, PERTINAX



ZODP. PROJEKTANT: ING. MICHAL KUBAČNÝ		<div><div>A</div><div>B</div></div>	ARCHITECTURAL & BUILDING MANAGEMENT s.r.o.	
PROJEKTANT: ING. MICHAL KUBAČNÝ				
OKRES: RIMAVSKÁ SOBOTA				
MESTO: RIMAVSKÁ SOBOTA, K.Ú.: RIMAVSKÁ SOBOTA				
INVESTOR: BANSKOBYSTRICKÝ SAMOSPRÁVNÝ KRAJ, NÁMESTIE SNP 23, 974 01 BANSKÁ BYSTRICA				
NÁZOV STAVBY:			FORMÁT:	2xA4
REKONŠTRUKCIA OBJEKTOV PRE VYBUDOVANIE TRÉNINGOVÉHO CENTRA SOŠ HNÚŠŤA A ROZVOJ KOMPLEXNÉHO ODBORNÉHO VZDELÁVANIA V SPOLUPRÁCI SO ZAMESTNÁVATEĽMI - VYPRACOVANIE PROJEKTOVEJ DOKUMENTÁCIE			DÁTUM:	10/2024
K.Ú. RIMAVSKÁ SOBOTA, PARC.Č. 1726/ 3, 4, 5, 6, 7, 8, 9, 10, 11, 12, 14, 15, 16, 17, 18, 19, 24, 25, 26			STUPEŇ PD:	DRS
Vodné hospodárstvo SO 04. PRÍPOJKA VODY			ČÍS.ZÁKAZKY:	
DETAILY VODOVODU			MIERKA:	ČÍSLO VÝKRESU:
			-	VHS E2.2 - 12